

三重ハートセンターの治療方針

循環器疾患は待ってられない!

狭心症や心筋梗塞に代表される『循環器疾患』は、放置すると生命にかかわる重大な疾患であり、速やかに診断して治療を行う必要があります。

三重ハートセンターは循環器疾患専門病院であり、24時間体制で速やかに患者さまを受け入れる準備をしております。

蓄積した経験を基に、高度で安全性の高い医療を提供しております。



予約方法

毎週土曜日

詳細については、
お問い合わせください

電話による予約

☎0596-55-8188

平日 9:00-17:00

アクセス



公共交通機関をご利用の方

松阪駅 (JR・近鉄) よりタクシーで約20分
伊勢市駅 (JR・近鉄) よりタクシーで約20分
明星駅 (近鉄) よりタクシーで約7分

自家用車をご利用の方

伊勢自動車道 玉城インターチェンジより車で約15分

シャトルバス

宇治山田駅、伊勢市駅から三重ハートセンターまでの往復で、無料シャトルバスを運行しております。病院休診日 (日・祝日) は運行しておりませんのでご注意ください。時刻表は下記のとおりです。

三重ハートセンター行き						水のみ
宇治山田駅発	09:00	10:00	11:30	13:30		15:00
伊勢市駅発	09:05	10:05	11:35	13:35		15:05
ハートセンター着	09:25	10:25	11:55	13:55		15:25

伊勢市駅・宇治山田駅行き						水のみ
ハートセンター発	08:30	09:30	11:00	13:00	14:30	17:30
伊勢市駅着		09:50	11:20	13:20	14:50	17:50
宇治山田駅着	08:55	09:55	11:25	13:25	14:55	17:55



医療法人 三重ハートセンター

〒515-0302 三重県多気郡明和町大字大淀2227番地1
TEL 0596-55-8188



医療法人 三重ハートセンター

循環器専門施設による 心臓ドック 脳ドック のご案内

心臓・脳ドックのご案内

心臓ドックとは、三大死因の一つである心臓病(心疾患)リスクを調べる検査です。

心臓ドックで調べる対象疾患には、狭心症や心筋梗塞、肥大型心筋症や拡張型心筋症など、心臓弁膜症、不整脈やその原因となる心電図異常などがあります。

心臓ドックコース (77,000円税込み)

- 1 身体測定(身長・体重)/血圧測定
- 2 採血
- 3 胸部X線撮影
- 4 心電図(安静時)
- 5 血圧脈波測定
- 6 心臓超音波検査
- 7 負荷心電図(トレッドミル)
- 8 冠動脈造影CT

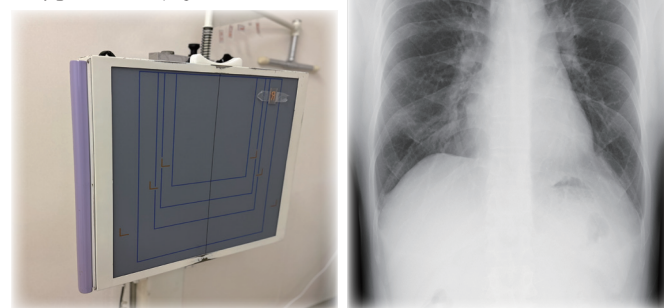
脳ドックコース (44,000円税込み)

- 1 身体測定(身長・体重)/血圧測定
- 2 心電図(安静時)
- 3 頸動脈エコー
- 4 頭部・頸部 MRI検査

心臓ドックコース+脳ドックコース (110,000円税込み)

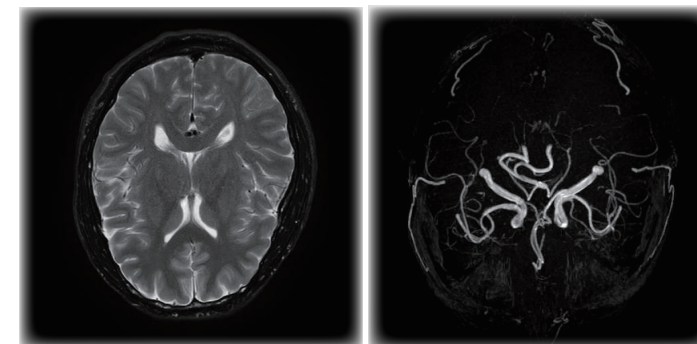
胸部X線撮影

心肥大・心拡大などが分かります。



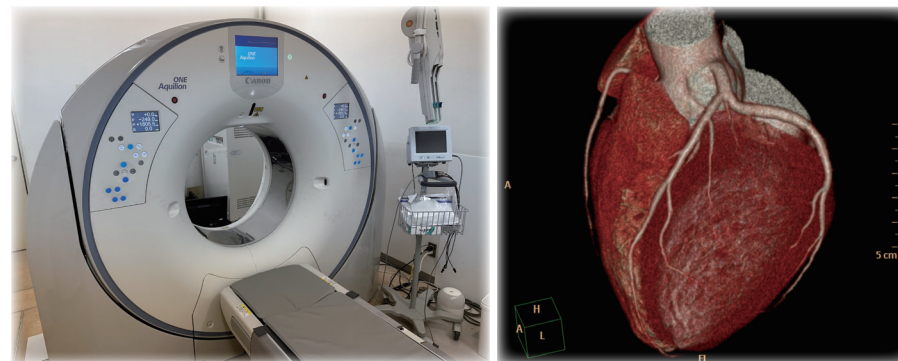
MRI検査

磁場と電波を用いて、脳の病気を調べます。



冠動脈造影CT

CT画像として冠動脈を直接確認して、狭心症や心筋梗塞の発症の危険性を評価します。



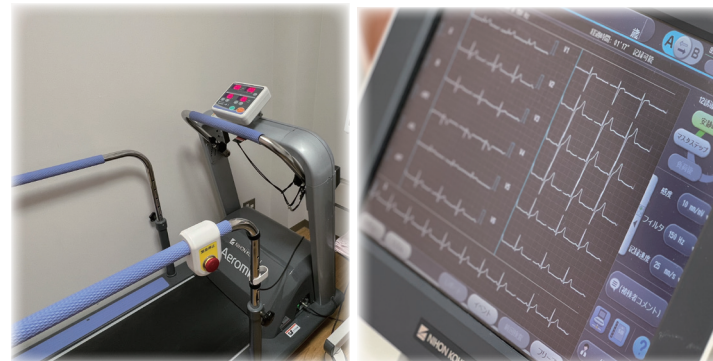
心臓超音波検査

超音波を使って、心臓の内部構造・機能・心臓の動き・弁の状態や血流に異常がないかを検査します。



心電図・負荷心電図

不整脈や心筋虚血があるかを調べます。



血圧脈波測定

血管の硬さ、詰まり具合を調べます。



各種検査